

正本

檔 號：
保存年限：

新北市政府衛生局 函

地址：22006新北市板橋區英士路192-1號
承辦人：江佳穎
電話：(02)22577155 分機2353
傳真：(02)22536548
電子信箱：AQ5750@ntpc.gov.tw



24158

新北市三重區重新路5段646號8樓

受文者：新北市藥師公會

發文日期：中華民國105年10月28日
發文字號：新北衛食字第1052065749號
速別：普通件
密等及解密條件或保密期限：
附件：案內相關資料1份

主旨：檢送案內所陳「ele Slim Shot」及未標示西藥成分之減肥產品涉違反衛生法令相關規範資料1份，為維護國民之健康與安全，請轉知所屬會員勿販售供應與使用，請查照。

說明：

- 一、依據衛生福利部食品藥物管理署105年10月25日FDA企字第1059026568號函及105年10月26日FDA企字第1059026566號函辦理。
- 二、檢附案內相關資料1份。

正本：新北市藥師公會、新北市藥劑生公會、新北市醫師公會、新北市西藥商業同業公會、新北市商業會
副本：新北市政府衛生局衛生稽查科(含附件)

局長 林奇宏

本案依分層負責規定授權業務主管決行

行政院大陸委員會香港事務局商務組 函

機關地址：香港灣仔港灣道18號中環廣場
1503室

承辦人：曾偉強

聯絡電話：(852)25251647

傳 真：(852)25217711

電子郵件：fetrade@netvigator.com

受文者：衛生福利部食品藥物管理署

發文日期：中華民國105年10月17日

發文字號：台港(商組)字第10501622110號

速別：最速件

密等及解密條件或保密期限：

附件：如文(附件一 mo-med.jpg)

主旨：陳報澳門衛生局呼籲勿服用某款摻雜西藥成份的產品，
詳如說明，謹報請鈞參。

說明：

- 一、依據澳門政府新聞局本(2016)年10月13日網站資料辦理。
- 二、根據香港衛生署的公告，產品「ele Slim Shot」(如附件)被摻雜有西藥成份「奧利司他」(orlistat)，該署呼籲民眾不要購買及服用上述產品。根據紀錄，澳門衛生局並未批准上述產品進口當地市場。
- 三、「奧利司他」可用於治療肥胖症，其副作用包括：急便、油便、排便增加、排便失禁、頭痛及腹痛；在罕見情況下亦可能導致嚴重肝臟受損。
- 四、為保障民眾健康，澳門衛生局除留意相關產品在澳門流通的情況外，亦呼籲民眾不要購買並停止服用上述產品。倘若民眾已購買上述產品，應立即停止服用。

正本：衛生福利部食品藥物管理署

副本：行政院消費者保護處、經濟部國際貿易局

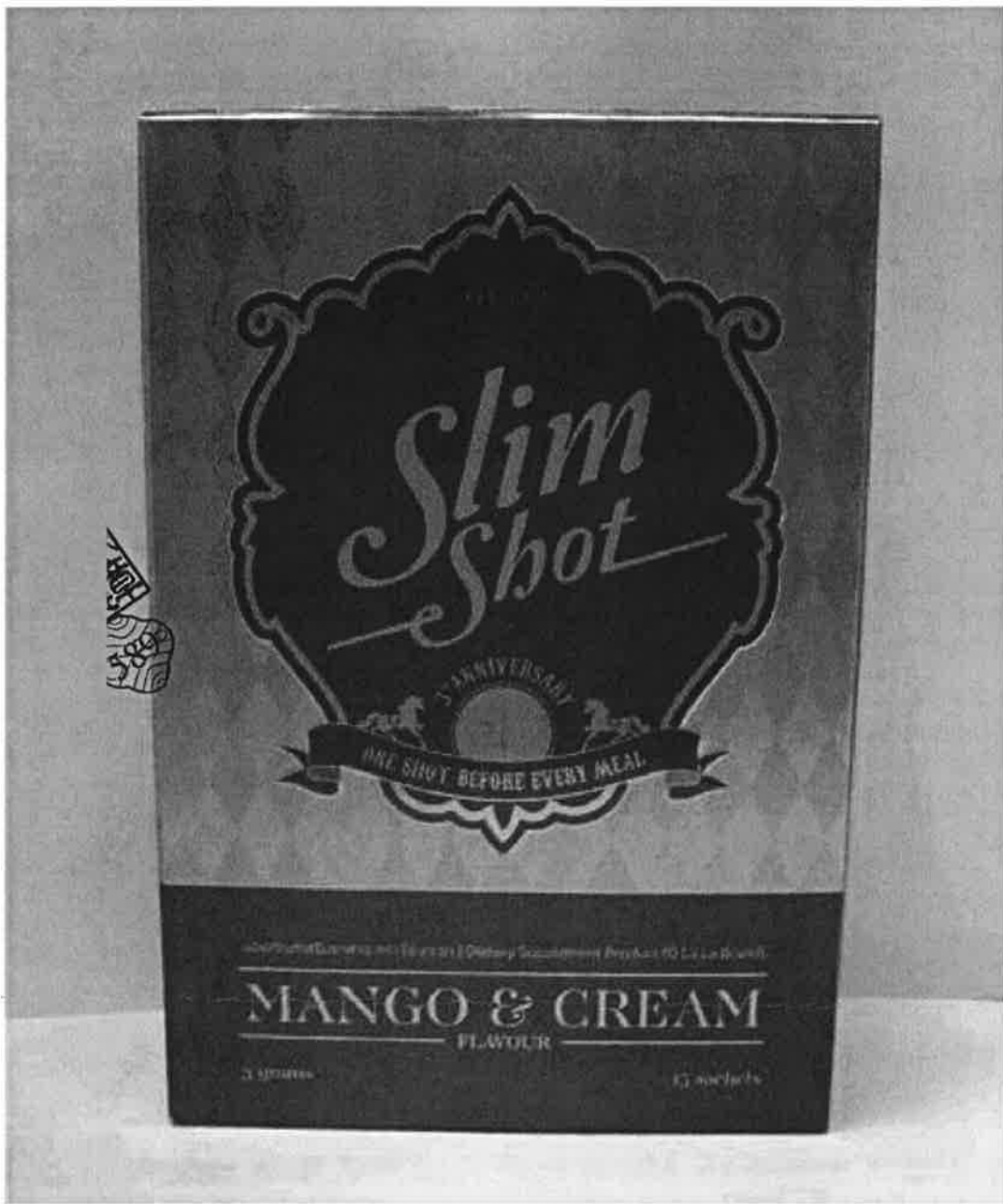
105/10/18
14:23:02

行政院大陸委員會香港事務局商務組

衛生福利部食品藥物管理署



1059026568 105/10/18



行政院大陸委員會香港事務局商務組 函

機關地址：香港灣仔港灣道18號中環廣場
1503室

承辦人：曾偉強

聯絡電話：(852)25251647

傳 真：(852)25217711

電子郵件：fetrade@netvigator.com

受文者：衛生福利部食品藥物管理署

發文日期：中華民國105年10月17日

發文字號：台港(商組)字第10501622080號

速別：最速件

密等及解密條件或保密期限：

附件：如文(附件一 hk-med1.jpg、附件二 hk-med2.jpg)

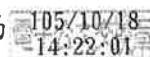
主旨：陳報香港衛生署呼籲切勿服用含未標示禁藥成分減肥產品，詳如說明，謹報請鈞參。

說明：

- 一、依據香港政府新聞公報本(2016)年10月13日網站資料辦理。
- 二、香港衛生署本年10月13日呼籲民眾切勿購買或服用某款以日文標籤的減肥產品(如附件)，因該產品被發現含有未標示及被禁用的西藥成分，服用後可能危害健康。
- 三、該署係根據情報，自網路購得上述產品樣本作化驗，其結果顯示，該產品含「西布曲明」，屬香港第1部毒藥，曾用於抑壓食慾。但由於會增加心血管疾病的風險，因此自2010年11月起，含「西布曲明」的產品已被禁止在香港使用。
- 四、該署呼籲民眾，切勿購買或使用成分或來歷不明的產品，如已購買上述產品的民眾應立即停止服用。

正本：衛生福利部食品藥物管理署

副本：行政院消費者保護處、經濟部國際貿易局



行政院大陸委員會香港事務局商務組

衛生福利部食品藥物管理署



1059026566 105/10/18

【第2類医薬品】

___ヶ月分

___日___回、毎回___粒

第___週間、朝食後に服用して

第___週間、朝食前に___分に服用して

【注意】・第___週間空腹服用しないように





・体質に合わない方は、使用を中止して
ください。薬を服用あるいは、通院中の方
はお医者のようにご相談の上お召し上
りください

・妊婦や児童も服用するべきでありませ
ん

・心臓病患者、長期病患者も服用するべ
きではありません

・この薬は第二類の医薬品、薬物敏感者
まず医師意見を尋ねる